



Bundesweiter Kongress  
für Globales Lernen  
und Bildung  
für nachhaltige  
Entwicklung  
Bonn, 14.-16. April



## Die besten Projekte für den »Bildungsmarkt« beim »WeltWeitWissen«-Kongress 2016

Im Rahmen des 6. »WeltWeitWissen«-Kongresses – der vom 14. bis 16. April 2016 in Bonn stattfindet – können sich auf dem »Bildungsmarkt« 25 ausgewählte Projekte vorstellen, von denen vier prämiert werden. Dafür können sich Projekte aus dem ganzen Bundesgebiet bis zum 1. November 2015 bewerben. Für die Auswahl ist eine Jury aus Vertreter\_innen der Zivilgesellschaft und Wissenschaft verantwortlich.

»WeltWeitWissen« ist ein bundesweiter Kongress für **Globales Lernen und Bildung für nachhaltige Entwicklung**. Er wird alle zwei Jahre in einem Bundesland organisiert – 2016 vom Eine Welt Netz Nordrhein-Westfalen in Kooperation mit der Arbeitsgemeinschaft der Eine Welt-Landesnetzwerke (agl) und dem Gustav-Stresemann-Institut (GSI).

Ab diesem Jahr nimmt das Weltaktionsprogramm »Bildung für nachhaltige Entwicklung« stärker denn je die gemeinsame Verantwortung von Menschen im Globalen Norden und Süden für ein nachhaltiges Zusammenleben und weltweite Gerechtigkeit in den Fokus. Bürger\_innen weltweit treten in Aktion – dieses Motto wird zum Programm, bei den Sustainable Development Goals ebenso wie beim Leitbild der weltbürgerlichen Verantwortung (global citizenship). Akteur\_innen des Globalen Lernens und der Bildung für nachhaltige Entwicklung in Deutschland stehen nun vor der Herausforderung dies in ihren Projekten sichtbar zu machen und umzusetzen.

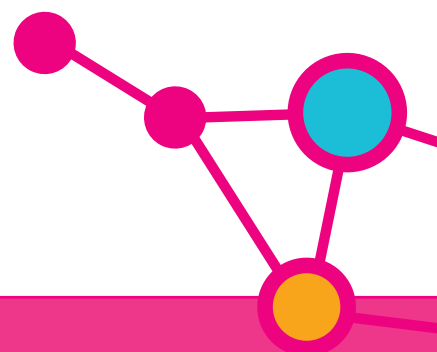
### KRITERIEN FÜR DIE AUSWAHL DER PROJEKTE

Der 6. Bildungskongress »WeltWeitWissen 2016« nimmt dies zum Anlass, ausgewählte Bildungsprojekte mit Best-Practice-Charakter auf einem bundesweiten Bildungsmarkt vorzustellen und Akteur\_innen zu vernetzen. Gesucht werden Projekte, die innovative Zugänge wählen um Zielgruppen zu erreichen und Inhalte zu vermitteln oder allgemein gute Effekte für ein nachhaltiges Zusammenleben und weltweite Gerechtigkeit erzielen. Alle Projekte sind willkommen sich für den »Bildungsmarkt« zu bewerben. Aufgrund der inhaltlichen Ausrichtung der Konferenz sind folgende Kriterien von besonderer Bedeutung für die Auswahl der Jury:

■ **Sustainable Development Goals und global citizenship:** Besonders berücksichtigt werden Projekte, die sich den neuen konzeptionellen Herausforderungen des Globalen Lernens und der Bildung für nachhaltige Entwicklung stellen und der Frage nachgehen, wie das Leitbild der weltbürgerlichen Verantwortung (global citizenship) und die Idee der Sustainable Development Goals (SDG) durch die Projektarbeit in die Gesellschaft getragen und von der Gesellschaft ausgestaltet werden kann.

■ **Medien und weltbürgerliche Verantwortung:** Positiv bewertet wird der Fokus auf die Rolle der Medien bei der Entstehung der weltbürgerlichen Verantwortung. Herausgestellt werden könnten hierbei bspw. die Produktion von (Welt-)Bildern im Globalen Lernen, die Berücksichtigung des Mediennutzungsverhaltens von Adressat\_innen in Projekten, die Bedeutung von Medien in Lehr- und Lernprozessen oder die Gestaltung von Medienprojekten im Globalen Lernen und der Bildung für nachhaltige Entwicklung.

■ **Junge Akteure und intergenerationales Lernen:** Vorzüglich werden Projekte von und mit Jugendlichen und jungen Erwachsenen der entwicklungspolitischen Bildungsarbeit berücksichtigt. Interessant sind bspw. Perspektiven von jungen Menschen auf das Globale Lernen/die BNE, innovative Zugänge zu jungen Zielgruppen, Möglichkeiten des intergenerationalen Lernens oder jugendspezifische Aktionsformen. →





Aus den Einreichungen werden 25 Projekte ausgewählt, die im April 2016 auf dem Bildungsmarkt des Kongresses präsentiert werden. Außerdem werden einige Projektvertreter\_innen die Möglichkeit haben, ihr Projekt im Rahmen eines Workshops näher vorzustellen. Die besten vier unter den ausgewählten Projekten werden von der Jury prämiert. Für alle 25 ausgewählten Projekte werden die Tagungsbeiträge, die Kosten für die Unterkunft sowie die Fahrtkosten für je zwei Personen übernommen. Für jedes vorgestellte Projekt wird ein Roll-Up erstellt, das die Projektvertreter\_innen nach dem Kongress weiter für ihre Zwecke verwenden können. ■

Weitere Informationen rund um den Kongress im Internet unter:  
[www.weltweitwissen2016.de](http://www.weltweitwissen2016.de).

Wir freuen uns, wenn Sie »WeltWeitWissen« unterstützen, indem Sie den Kongress in Ihren Netzwerken bewerben und unsere Homepage verlinken.

Wir sind gespannt auf Ihre Einreichungen und wünschen viel Erfolg!  
Das Koordinationsteam von  
»WeltWeitWissen 2016«

*Ansprechperson für den „Bildungsmarkt“:*  
Ulrike Lerche  
Fachstelle Globales Lernen der agl  
[globales-lernen@agl-einewelt.de](mailto:globales-lernen@agl-einewelt.de)  
030 / 99 25 98 79

*Ansprechperson für Fragen darüber hinaus:*  
Sören Barge  
Eine Welt Netz NRW  
Projektbüro WeltWeitWissen 2016  
[soeren.barge@eine-welt-netz-nrw.de](mailto:soeren.barge@eine-welt-netz-nrw.de)  
0251 / 28 46 69 28



Gefördert von ENGAGEMENT GLOBAL im Auftrag des



Mit freundlicher Unterstützung durch die

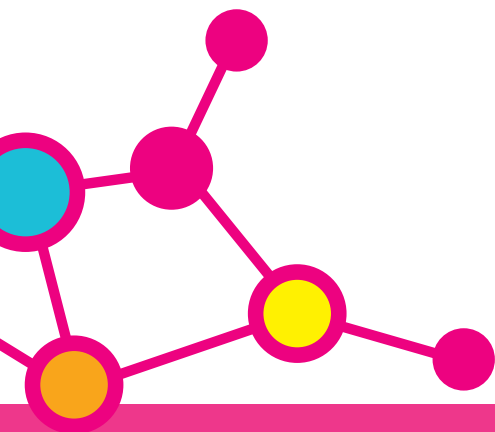


### SO REICHEN SIE IHR PROJEKT EIN

Bitte füllen Sie das Bewerbungsformular aus und schicken es mit Ihrem Logo und drei aussagekräftigen Fotos in druckfähiger Auflösung an [globales-lernen@agl-einewelt.de](mailto:globales-lernen@agl-einewelt.de).

Die Beschreibungen und Fotos der ausgewählten Projekte werden auf der Kongress-Homepage sowie in Printpublikationen rund um den Kongress veröffentlicht. Bitte beachten Sie, dass Sie uns mit der Einreichung Ihrer Bewerbungsunterlagen gleichzeitig die Erlaubnis zu einer solchen Nutzung Ihrer Texte und Bilder geben.

**Einsendeschluss ist der 1. November 2015**



# Bewerbungsbogen



für den »Bildungsmarkt«  
beim »WeltWeitWissen«-Kongress 2016

## ANGABEN ZUM TRÄGER

Träger des Projektes und Kontaktdaten (max. 7 Zeilen)

## ALLGEMEINE ANGABEN ZUM PROJEKT

Name des Projektes, Website für weiterführende Informationen

Art des Projektes (z.B. einzelnes Bildungsangebot, Partnerschaftsprojekt, Vernetzungsprojekt)

Projektlaufzeit

Zielgruppe(n)

Kurzbeschreibung des Projektes (max. 10 Zeilen) *Dieser Text wird ggf. für ein Roll-Up verwendet.*

Förderer des Projektes



## DETAILLIERTE ANGABEN ZUM PROJEKT

In welcher Weise verbindet Ihr Projekt globale Herausforderungen und lokale Handlungsmöglichkeiten zu den Themen des Globalen Lernens und der Bildung für Nachhaltige Entwicklung? *(max. 10 Zeilen)*

Welchen Aspekt Ihres Projektes würden Sie als besonders gelungen beschreiben (z.B. Zielgruppe, Inhalt, Methoden, Finanzierung) und inwiefern kann Ihr Projekt als gutes und übertragbares Beispiel (Best-Practice-Charakter) für andere Personen, Gruppen, Organisationen dienen? *(max. 10 Zeilen)*

Beschreiben Sie, wie Sie einen oder mehrere Schwerpunkte des Kongresses (siehe oben) in Ihrem Projekt konkret bearbeiten bzw. umsetzen. *(max. 15 Zeilen)*



Inwiefern wird in Ihrem Projekt sensibel mit globalen Machtverhältnissen umgegangen (z.B. Rassismus, Postkolonialismus)? *(max. 8 Zeilen)*

Fördert das Projekt die Vernetzung unterschiedlicher Akteure und deren aktive Beteiligung? Falls ja, mit welchen Akteure und auf welche Weise? *(max. 8 Zeilen)*

Welche direkten Wirkungen werden angestrebt bzw. sind bereits sichtbar? *(max. 8 Zeilen)*

Wie möchten Sie Ihr Projekt auf dem Bildungsmarkt präsentieren? *(max. 4 Zeilen)*

Wie würden Sie einen Workshop gestalten (Dauer ca. 2 Stunden), in dem Sie Interessierten ausführlicher etwas zu den Inhalten, Methoden und Wirkungen Ihres Projektes präsentieren? *(max. 4 Zeilen)*